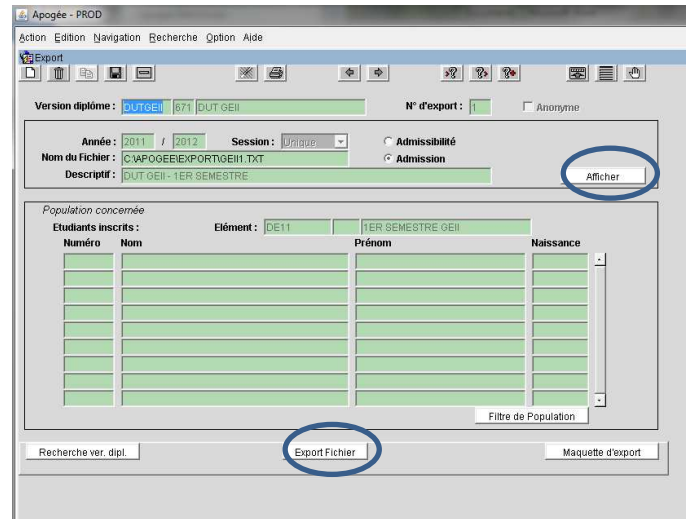
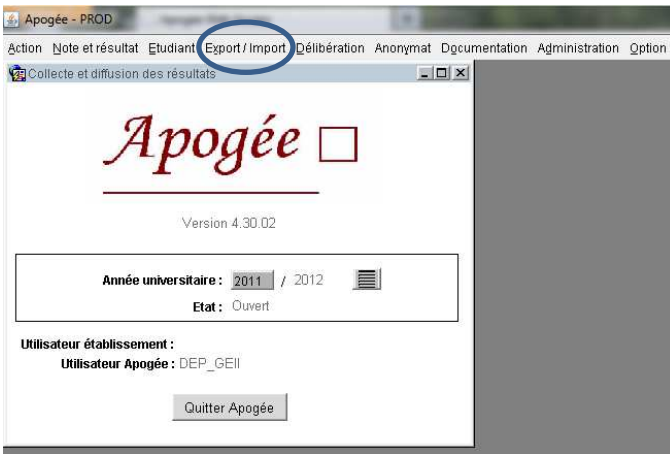
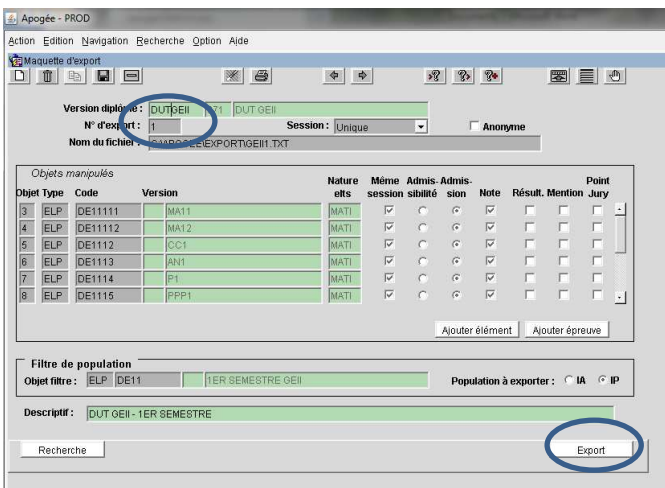


Procédure d'export des notes de ScoDoc vers Apogée.

1. Du côté Apogée : on exporte la maquette apogée (Import/Export puis maquette). Le résultat est un fichier texte stocké dans C:\Apogee\export.



Un fichier texte comme **geii1.txt** est alors créé et placé dans C:\Apogee\Export.



On ouvre le fichier imp_exp.xls fourni par Apogée (Import/Export puis macro d'import/export). Celui-ci va lancer une commande qui rapatriera les informations précédentes dans un tableau Excel comme **geii1.xls**.

2. Du côté ScoDoc :

SCODOC

[soudierd](#)
[déconnexion](#)

Dépt. GEII
[Accueil](#)

[Entreprises](#)

Scolarité
[Semestres](#)
[Programmes](#)
[Absences](#)
[Utilisateurs](#)
[Paramétrage](#)
Chercher étudiant:

Dernières opérations

- 12 Juin 16h26 [Chargement notes dans Supervision \(S4 FI\)](#)
- 12 Juin 12h24 [Chargement notes dans Stage \(S4 FI\)](#)
- 12 Juin 11h50 [Chargement notes dans Langue vivante 2 \(S2 FI\)](#)
- 12 Juin 11h48 [Chargement notes dans Langue vivante 2 \(S4 FI\)](#)
- 12 Juin 11h43 [Chargement notes dans Sport \(S4 FI\)](#)

Pour être informé des évolutions de ScoDoc, vous pouvez vous [abonner à la liste de diffi](#)

Sessions en cours

- Jan 2012 - Juin 2012 [DUT Génie Electrique et Informatique Industrielle, semestre 2](#)
- Jan 2012 - Juin 2012 [DUT Génie Electrique et Informatique Industrielle, semestre 4](#)

[Montrer les sessions verrouillées](#)

Choisissez le semestre

